



LETTINO ÉLITE

CERTIFICAZIONI: EN 581-1:2006 – EN 581-2:2009

Scopri il comfort perfetto con il nostro lettino impilabile, reclinabile in 3 diverse posizioni per assecondare ogni tua esigenza: relax assoluto, lettura o solarium. Progettato per durare nel tempo, unisce un'incredibile leggerezza a un'altissima resistenza a pioggia e raggi UV. La struttura è realizzata in puro alluminio con viteria in acciaio inox, mentre la seduta è in tessuto atossico certificato Green PVC. Un'eccellenza 100% Made in Italy, pensata per il tuo benessere e garantita per ben 4 anni.

Scheda Tecnica

Specifiche del Prodotto

Dimensioni

Altezza: 40 cm

Larghezza: 62 cm

Lunghezza: 208 cm

Peso: 9 kg

Caratteristiche Principali

Condizioni d'uso: Interno / Esterno

Materiale: Struttura in alluminio, seduta in tessuto atossico

Paese di origine: Italia

Informazioni Aggiuntive

Opzioni: Schienale regolabile in 3 posizioni



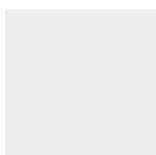
CATAS



STRUTTURA



Bronzo goffrato



Bianco



Micaceo



Marrone

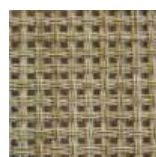


Fango

TESSUTO



Bianco



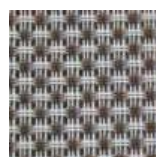
Ecrumelange



Mosquito



Fandango



Mosquito

VITERIA

INOX

COMPLEMENTI

Tavolini disponibili in vari colori con piana di alluminio o teak.





Immagina di concludere una giornata perfetta in questo paradiso. Il sole accarezza l'orizzonte con sfumature arancioni e rosa, mentre la brezza marina ti sussurra segreti. Dopo esserti goduto ogni raggio di sole su questi lettini eleganti e confortevoli, li vedi ora riposare, uno sull'altro, in un abbraccio pratico e ordinato.



La loro capacità di impilarsi non è solo una questione di spazio, ma una promessa di serenità. Ti permette di godere appieno della bellezza del paesaggio, sapendo che tutto è al suo posto, pronto per la prossima alba. Questa è la magia della funzionalità che si fonde con l'estetica: la libertà di vivere appieno ogni momento di relax, con la certezza che la bellezza e l'ordine ti aspettano al prossimo tramonto.